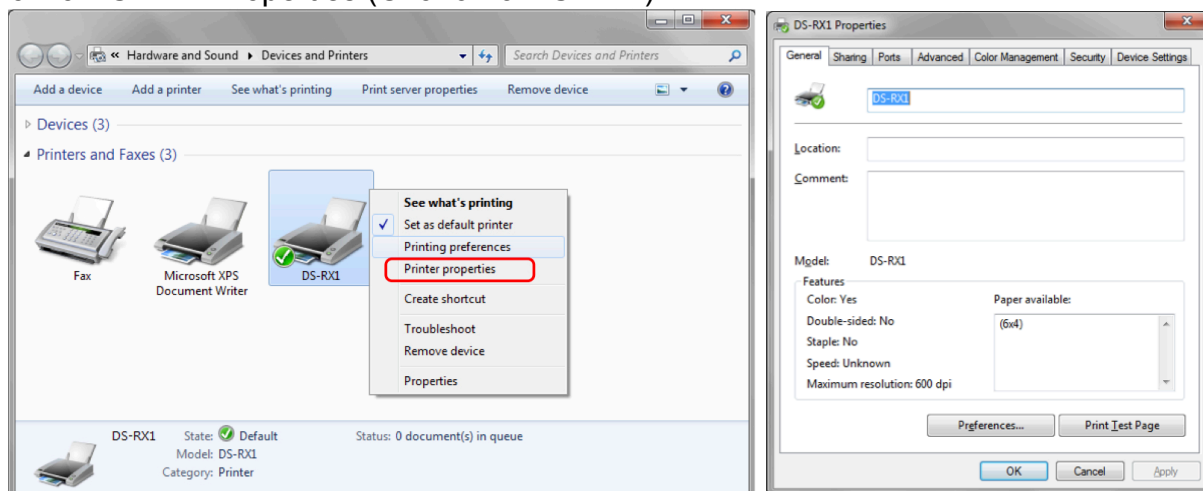


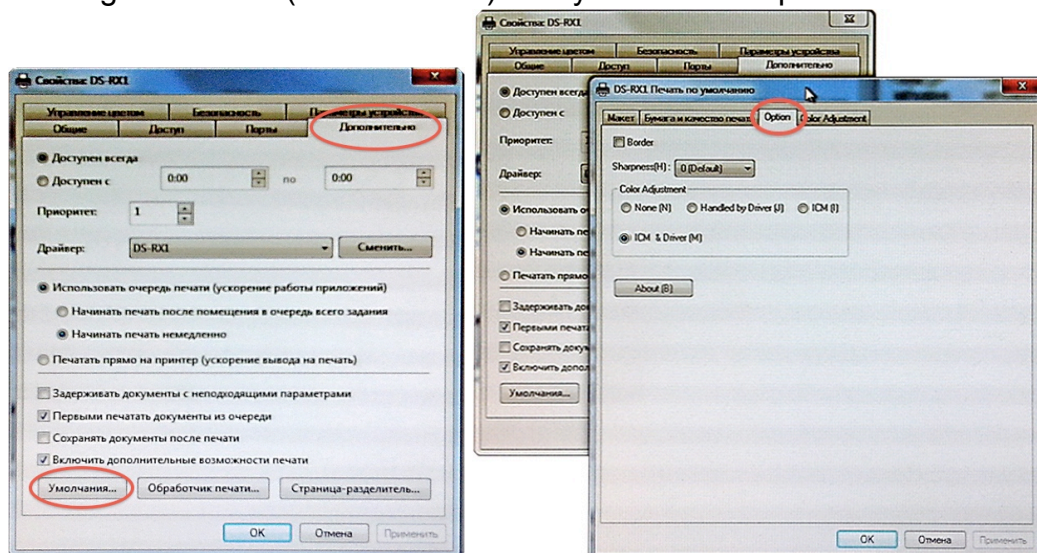
Настройка цвета, яркости и контраста принтеров DNP DS40, DS80 и DS-RX1

Любые изменения должны производиться в драйвере в двух областях.

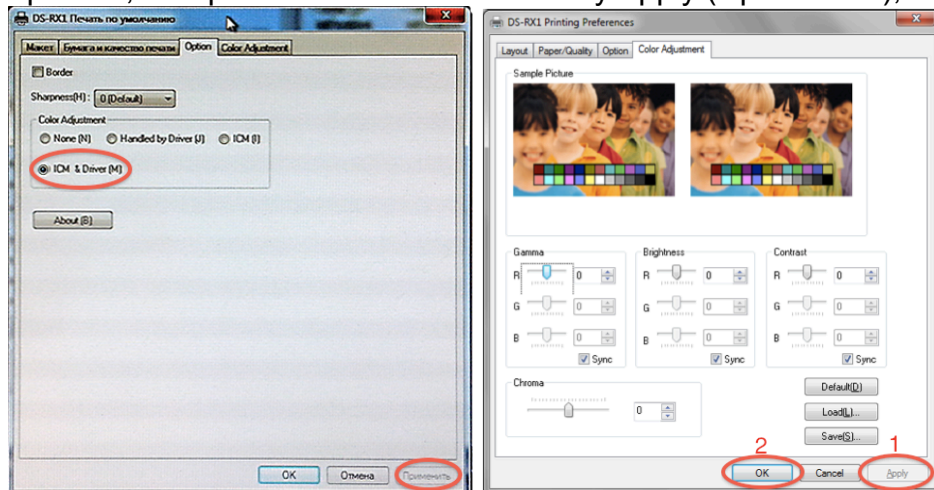
В папке Devices and Printers (Устройства и принтеры) кликните правой кнопкой мыши на иконку принтера. В выпавшем меню выберите пункт Printer properties (Свойства принтера). Откроется окно DS-RX1 Properties (Свойства DS-RX1).



Кликните вкладку Advanced (Дополнительно). В открывшейся вкладке кликните на кнопку Printing Defaults... (Умолчания...) внизу слева. В открывшемся окне кликните на вкладку Option.



Во вкладке Option кликните переключатель ICM & Driver (M) и кликните на кнопку Apply (Применить). Кликните на вкладку Color Adjustment, сделайте необходимую коррекцию цвета, яркости, контраста и кликните на кнопку Apply (Применить), затем кликните на кнопку OK.

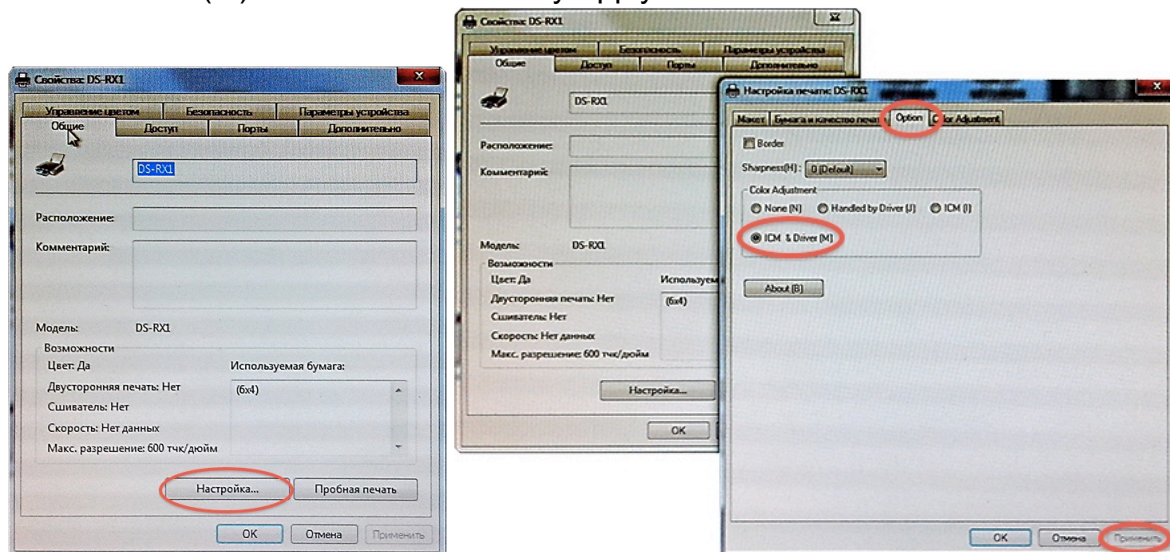


Вы вернетесь в окно DS-RX1 Properties (Свойства DS-RX1)

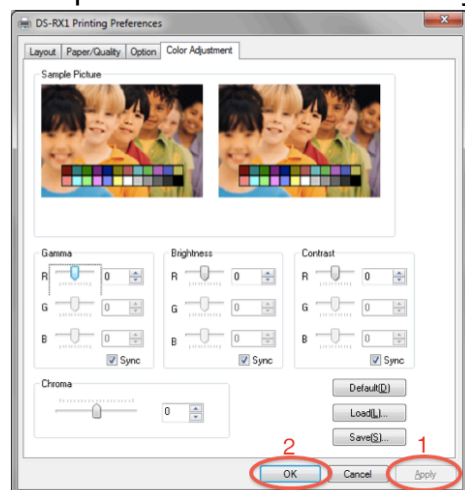
Кликните на вкладку General (Общие).

Во вкладке General (Общие) кликните на кнопку Printing Preferences (Настройка...).

В открывшемся окне кликните на вкладку Option. Во вкладке Option кликните переключатель ICM & Driver (M) и кликните на кнопку Apply.



Кликните на вкладку Color Adjustment, сделайте необходимую коррекцию цвета, яркости, контраста и кликните на кнопку Apply (Применить), затем кликните на кнопку OK.



Кликните кнопку OK в окне DS-RX1 Properties (Свойства DS-RX1).

Пожалуйста, обратите внимание, что Вам может понадобиться перезагрузить компьютер, чтобы изменения вступили в силу.